

THE
DYNAMIC
WAY.



Handleiding

GreenFlex

Dé flexibele ribbelbuis voor duurzame installaties.



Flexibel
RVS



UV
Bestendig



Incl.
Isolatie

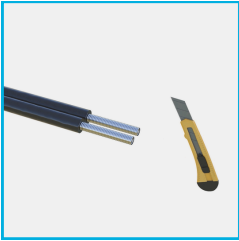


Boven- of
ondergronds

DUTCH DURABLE DESIGN

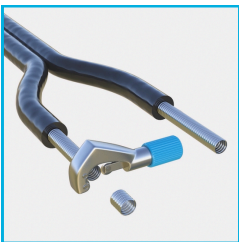
Eenvoudige en snelle installatie.

De RVS GreenFlex is ontworpen om installatie zo makkelijk en efficiënt mogelijk te maken. Met onze stapsgewijze instructies werk je snel en foutloos. Scan de QR-code voor de installatievideo en zie precies hoe het moet.



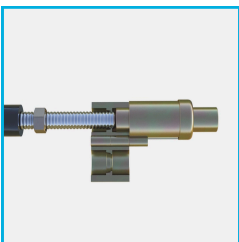
Stap 1

Snij de isolatie van de GreenFlex buis op de juiste lengte met een stanleymes, waarbij je 75 mm van de roestvaststalen buis blootlaat.



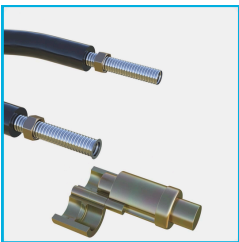
Stap 2

Knip de GreenFlex buis op de gewenste lengte met een buiskniptang.



Stap 3

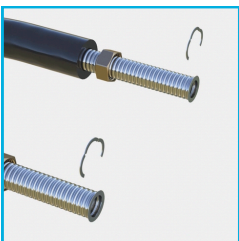
Installeer de moer en druk vervolgens twee golven van de GreenFlex plat door middel van onze GreenFlex montagetool (100586/100587).



Stap 4

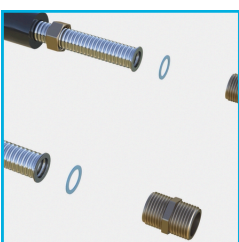
Gebruik de montagetool (100586/100587) om het uiteinde van de GreenFlex plat te maken en een platte afdichtingskraag te vormen.

Let op: het is erg belangrijk dat de kraag volledig plat is en geen bramen bevat.



Stap 5

De borgring moet worden geïnstalleerd om het afdichtingsoppervlak direct achter de afgevlakte kraag te versterken.



Stap 6

De ring moet worden geplaatst tussen het afgevlakte uiteinde van de GreenFlex buis en de schroefdraad van de koppelingen.

Let op: Alle aansluitingen op de RVS GreenFlex moeten een vlakke afdichting hebben met een vlakke mannelijke schroefdraad voor de afdichting.

THE
DYNAMIC
WAY.

Meer weten?

Neem contact met ons op voor meer informatie of het aanvragen van een productdemonstratie bij jou op locatie.

The Dynamic Way – Dutch Durable Design

Bezoek onze [website](#) of [bel ons direct](#). Wij helpen je graag verder!

www.thedynamicway.nl

+31 (0) 625135137

support@thedynamicway.nl

DUTCH DURABLE DESIGN