

THE  
**DYNAMIC**  
**WAY.**



# GreenFlex

Dé flexibele ribbelbuis voor duurzame installaties.



Flexibel  
RVS



UV  
Bestendig



Incl.  
Isolatie



Boven- of  
ondergronds

**DUTCH DURABLE DESIGN**

# Slim ontworpen voor de praktijk.

Onze RVS GreenFlex, een flexibele ribbelbuis met isolatie, is speciaal ontwikkeld voor monoblock warmtepompen. Dankzij de unieke eigenschappen van dit product bieden we installateurs en eindgebruikers een oplossing die niet alleen efficiënt, maar ook toekomstbestendig is.

## Scheidbare duo-leiding met sensorkabel

Geen gedoe met losse onderdelen. De GreenFlex wordt geleverd met een sensorkabel en is scheidbaar wanneer nodig.

## Isolatie die echt werkt

De hoogwaardige EPDM-isolatie (13 mm) is geschikt tot 175 °C en voorkomt warmteverlies, zelfs bij langere afstanden. Met een dampdichtheid van  $\mu > 3000$  en brandklasse B1 ben je zeker van kwaliteit en veiligheid.

## Sterk en flexibel

De kern van roestvast staal (316L) is bestand tegen corrosie, hoge temperaturen en mechanische belasting. De buis buigt makkelijk, zonder knikken of krachtverlies. En dankzij de minimale buigradius (vanaf 70 mm bij DN20) kun je er ook in kleine ruimtes prima mee uit de voeten.

## Klaar voor buiten én ondergronds

De naadloze buitenmantel is uv-bestendig, waterdicht en mechanisch sterk. Perfect voor installatie buiten of deels ingegraven, zoals bij monoblock warmtepompen. Geen extra bescherming nodig.



## Eigenschappen

Maximale bedrijfsdruk: 10 bar

Maximale constante temperatuur: 150 °C

Maxime piek temperatuur: 175 °C

Leidingmateriaal: Roestvast staal (316L)

Isolatiemateriaal: Gesloten-cellig EPDM, 13 mm

Buitenmantel: Naadloos, uv-bestendig PE-HD

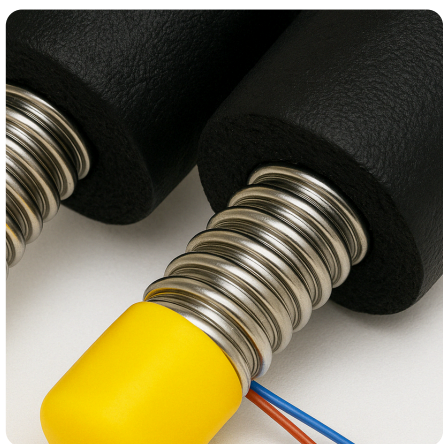
Koppelingen: Vlak afdichtend, messing met wartel

## Geschikt voor monoblock warmtepompen

De GreenFlex is ideaal voor lucht/water-warmtepompen waarbij geen koudemiddel wordt getransporteerd, maar alleen water.

GreenFlex is o.a. geschikt voor merken/series zoals:

- Daikin Altherma
- Mitsubishi Ecodan
- LG Therma V
- NIBE F-serie
- Vaillant aroTHERM
- Panasonic Aquarea
- Remeha Elga Ace
- Mercuria Ace
- Eria Tower Ace
- Nefit Bosch Compress 2000 AWF
- Intergas Xtend Monoblock.



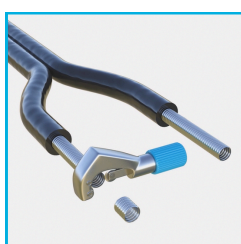
# Eenvoudige en snelle installatie.

De RVS GreenFlex is ontworpen om installatie zo makkelijk en efficiënt mogelijk te maken. Met onze stapsgewijze instructies werk je snel en foutloos. Scan de QR-code voor de installatievideo en zie precies hoe het moet.



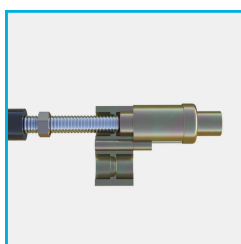
## Stap 1

Snij de isolatie van de GreenFlex buis op de juiste lengte met een stanleymes, waarbij je 75 mm van de roestvaststalen buis blootlaat.



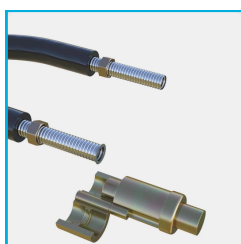
## Stap 2

Knip de GreenFlex buis op de gewenste lengte met een buiskniptang.



## Stap 3

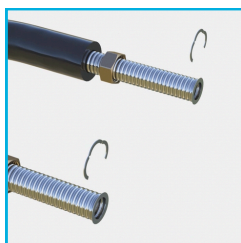
Installeer de moer en druk vervolgens twee golven van de GreenFlex plat door middel van onze GreenFlex montagetool (100586/100587).



## Stap 4

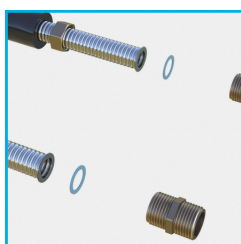
Gebruik de montagetool (100586/100587) om het uiteinde van de GreenFlex plat te maken en een platte afdichtingskraag te vormen.

*Let op: het is erg belangrijk dat de kraag volledig plat is en geen bramen bevat.*



## Stap 5

De borgring moet worden geïnstalleerd om het afdichtingsoppervlak direct achter de afgevlakte kraag te versterken.




## Stap 6

De ring moet worden geplaatst tussen het afgevlakte uiteinde van de GreenFlex buis en de schroefdraad van de koppelingen.






*Let op: Alle aansluitingen op de RVS GreenFlex moeten een vlakke afdichting hebben met een vlakke mannelijke schroefdraad voor de afdichting.*

# Alles voor de complete installatie.



## GreenFlex

	Beschrijving	Maat (DN)	Lengte	Isolatiedikte	
	100581	GreenFlex – dubbel – op rol	DN25	15 meter	13 mm
	100582	GreenFlex – dubbel – op rol	DN25	25 meter	13 mm
	100585	GreenFlex – dubbel – op rol	DN25	50 meter	13 mm

## Aansluitsets, verloopnippels en tools

	Beschrijving	Maat	Aansluiting	Afdichtingstype	
	100676	GreenFlex verloopnippel	1 1/4" x 1"	bu x bu	vlak
	100679	GreenFlex verloopnippel	1 1/2" x 1 1/4"	bu x bu	vlak
	100680	GreenFlex dubbele nippel	1" x 1"	bu x bu	vlak
	100677	GreenFlex dubbele nippel	1 1/4" x 1 1/4"	bu x bu	vlak
	100678	GreenFlex dubbele nippel	1 1/2" x 1 1/2"	bu x bu	vlak
	100587	GreenFlex aansluitset – wartel + ring	1 1/4"	-	-
	100685	GreenFlex aansluitset – wartel + ring	1 1/2"	-	-
	100681	GreenFlex buisbeugel incl. stokschroef	DN20/25	-	-
	100586	GreenFlex montagetool	1 1/4"	-	-
	100684	GreenFlex montagetool	1 1/2"	-	-

## Compatibele producten

	Beschrijving	Maat	
	100749	Vorstbeveiligingsklep	1"
	100578	Automatische Ontluchter	1/2"
	100579	Automatische Ontluchter	3/8"

# Technische informatie

## EPDM Isolatiemateriaal

<b>Materiaal</b>	Hoogwaardig synthetisch elastomeer op EPDM-basis met een volledig gesloten celstructuur. Bevat géén PVC of weekmakers.	
<b>Temperatuurbereik</b>	Van -200 °C tot maximaal +175 °C.	
<b>Brandgedrag</b>	Brandklasse B1 – zelfdovend, zonder druppelvorming en met beperkte vlamverspreiding.	
<b>Isolatiedikte</b>	13 mm.	
<b>Dampdichtheid</b>	$\mu > 3000$ (zeer hoge dampdichtheid)	
<b>Warmtegeleidingscoëfficiënt</b> $\lambda = [\text{waarde}] \text{ W}/(\text{m}\cdot\text{K})$	-40 °C	0,030
	0 °C	0,034
	24 °C	0,037
	32 °C	0,038
	40 °C	0,039

## Zwarte, naadloze en uv-bestendige buitenmantel

<b>Materiaal</b>	Naadloze, uv-bestendige en mechanisch sterke PE-HD (hogedichtheid polyethyleen) mantel. Goede slijtvastheid en hoge flexibiliteit.
<b>Dikte</b>	0,35 – 0,5 mm. Zeer sterk en bestand tegen vogelschade (vogelwerend).
<b>UV-bestendigheid</b>	Uitstekende UV- en weersbestendigheid. Geslaagd voor 500 uur uv-test, ruim boven de norm van 150 uur.

## Geribbelde roestvaststalen buis

<b>Materiaal</b>	Hoogwaardig roestvast staal type 316L.
<b>Dikte</b>	0,3 mm (DN25, 1¼")
<b>Toepassingstemperatuur</b>	Van -200 °C tot +450 °C.
<b>Werkdruk</b>	10 bar (DN25)
<b>Warmtebehandeling</b>	Gloeibehandeling bij +1050 °C voor spanningsvrij materiaal.

## Sensorkabel

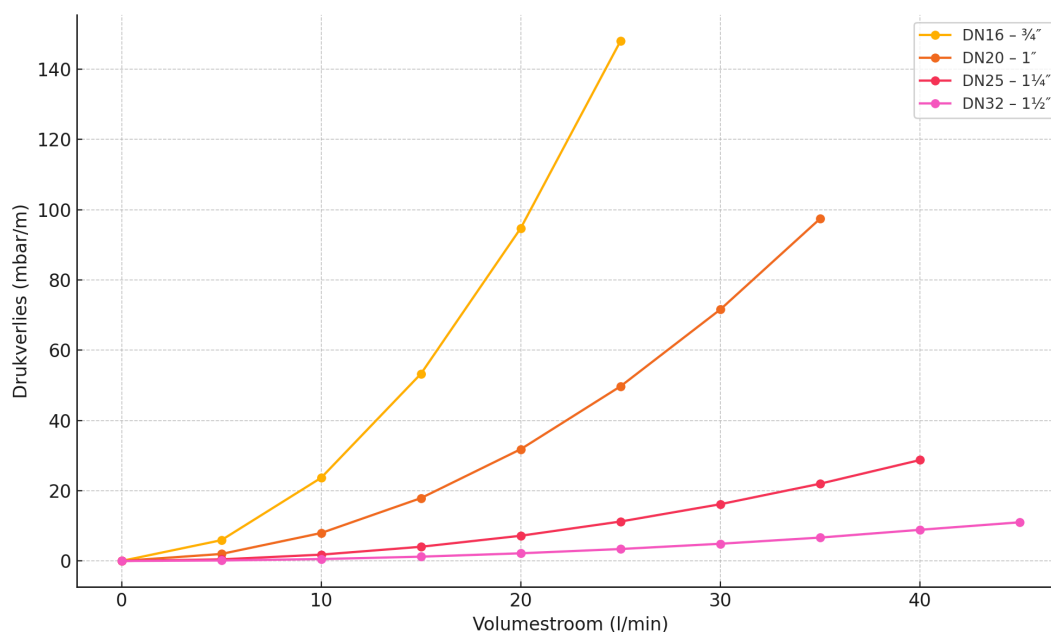
<b>Temperatuurbereik</b>	Van -200 °C tot +220 °C – geschikt voor toepassingen met zowel lage als hoge temperaturen.
<b>Flexibele koperdraad</b>	Doorsnede van 0,5 mm <sup>2</sup> – geschikt voor signaaloverdracht.
<b>Draadisolatie</b>	HT-siliconen – hittebestendig en flexibel.
<b>Nominale spanning</b>	300/500 V.

# Technische specificaties & prestaties

	DN16 – 3/4"	DN20 – 1"	DN25 – 1 1/4"	DN32 – 1 1/2"
ID (φ) (mm)	16	20	26	32
OD (mm)	20	25	32	40
Wanddikte (mm)	0.25	0.26	0.3	0.3
Spoed (mm)	5	5	6	7
Golfhoogte (mm)	1.75	2.24	2.7	3.7
Max. lengte per rol (m)	100	100	50	50
Min. buigradius (mm)	50	70	100	120
Toepassingstemperatuur	≤ 450 °C	≤ 450 °C	≤ 450 °C	≤ 450 °C
Max. werkdruk (kgf/cm <sup>2</sup> )	10	10	10	8
Barstdruk (kgf/cm <sup>2</sup> )	200	200	120	50
Oppervlakte (m <sup>2</sup> )	105	0.13	155	216
Inhoud (ml)	255	340	650	1005

## Drukverlies

Volumestroom (l/min)	5	10	15	20	25	30	35	40	45
3/4"	5,92	23,69	53,31	94,78	148,09				
1"	1,99	7,96	17,9	31,83	49,74	71,62	97,48		
1 1/4"	0,45	1,8	4,04	7,18	11,23	16,16	22	28,74	
1 1/2"	0,14	0,54	1,22	2,18	3,4	4,9	6,66	8,87	11,01



THE  
**DYNAMIC**  
**WAY.**

## Meer weten?

Benieuwd hoe de RVS GreenFlex jouw installatieprojecten kan verbeteren?  
Neem contact met ons op voor meer informatie of het aanvragen van een  
productdemonstratie bij jou op locatie.

### **The Dynamic Way – Dutch Durable Design**

Bezoek onze [website](#) of [bel ons direct](#). Wij helpen je graag verder!

[www.thedynamicway.nl](http://www.thedynamicway.nl)

+31 (0) 625135137

[marketing@thedynamicway.nl](mailto:marketing@thedynamicway.nl)

**DUTCH DURABLE DESIGN**